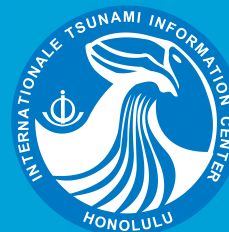


# TERREMOTOS Y TSUNAMIS O MAREMOTOS

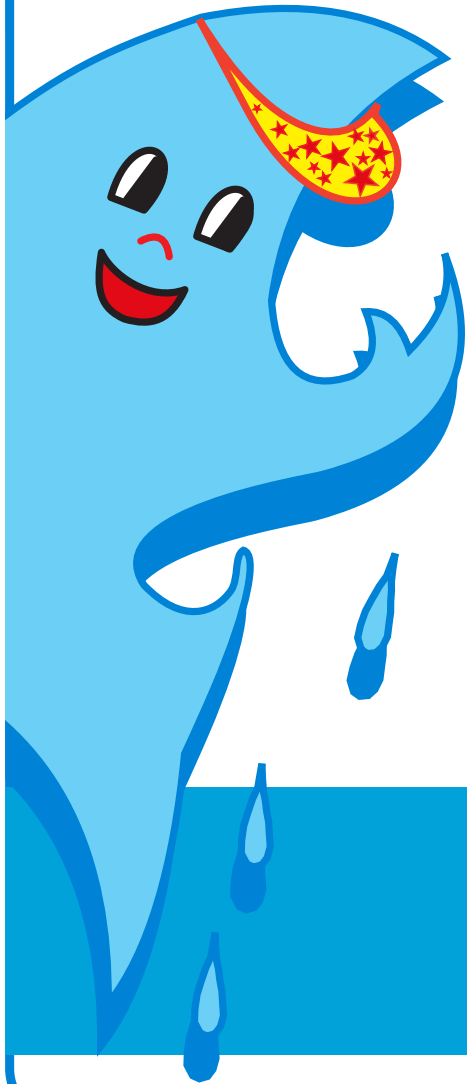


## TEXTO PARA EDUCACION PREBASICA

Servicio Hidrográfico y Oceanográfico de la Armada de Chile  
Comisión Oceanográfica Intergubernamental  
Centro Internacional de Informaciones de Tsunami



# TERREMOTOS Y TSUNAMIS O MAREMOTOS



## TEXTO PARA EDUCACION PREBASICA

Servicio Hidrográfico y Oceanográfico de la Armada de Chile  
Comisión Oceanográfica Intergubernamental  
Centro Internacional de Informaciones de Tsunami



**SHOA**



# CAPITULO I



## Formas y Movimientos del Agua

Lámina 1

¡Hola! Aquí estamos...



Tembloroso

y



Remojón

Vestir con el traje típico del país  
y pintarlos

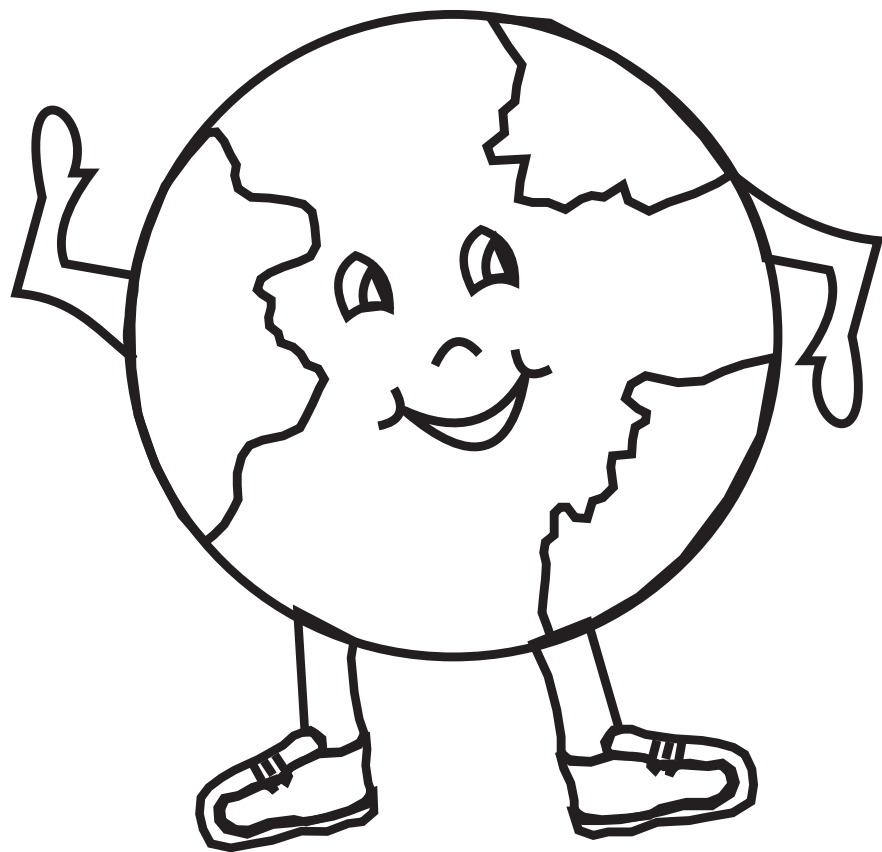


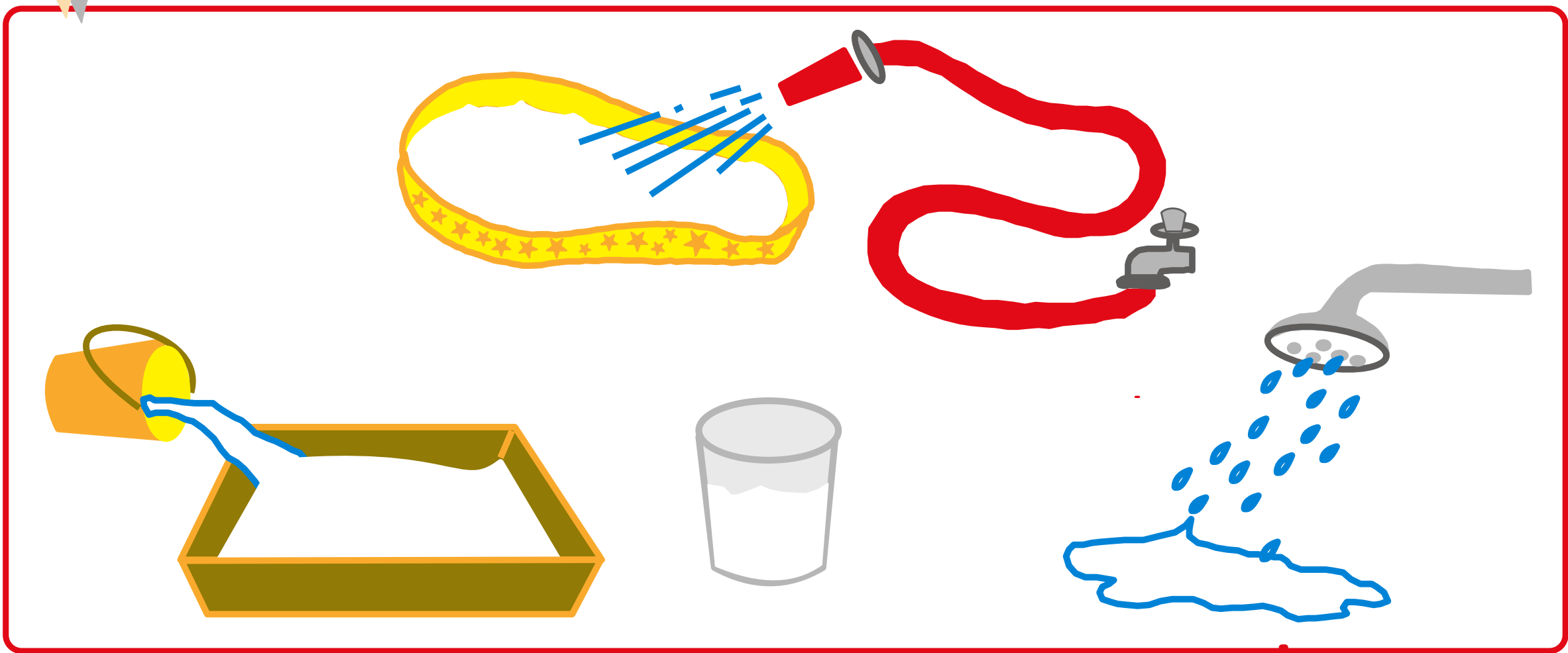
Lámina 2

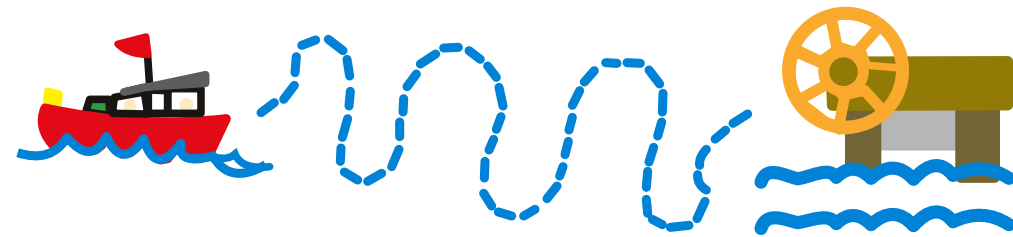
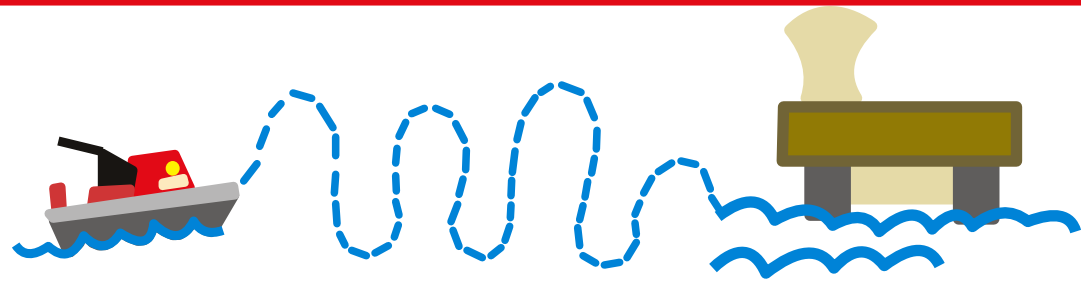
Lámina 3

# FORMAS QUE ADOPTA EL AGUA



Pintar el agua





Marcar las ondas  
punteadas con  
una línea  
continua

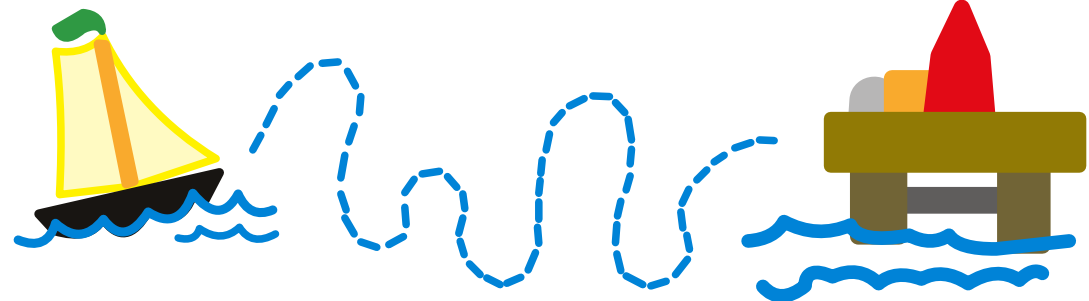


Lámina 5

# MOVIMIENTOS DEL AGUA

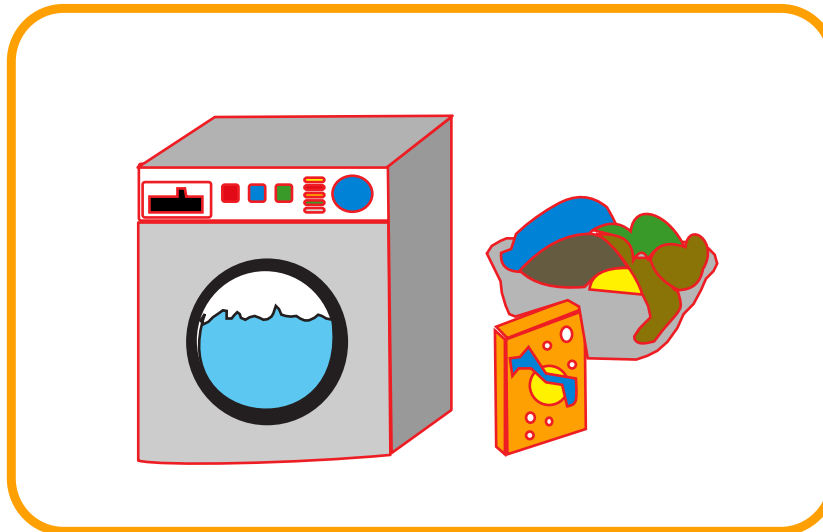
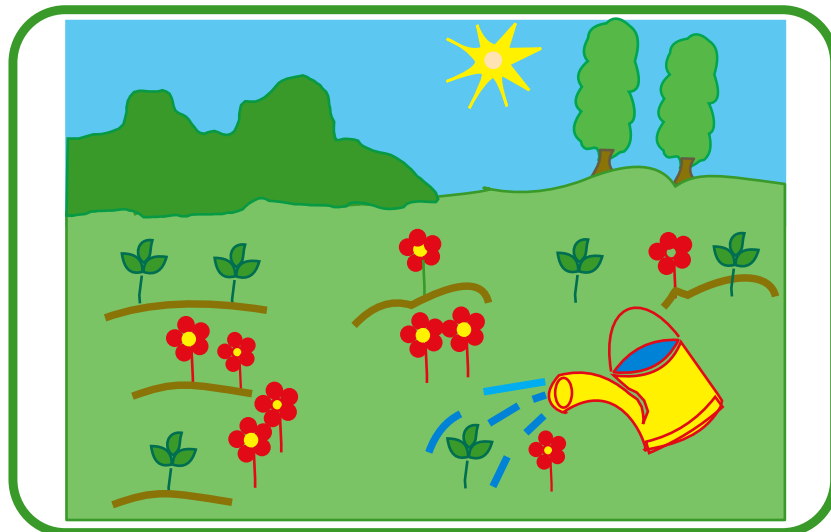
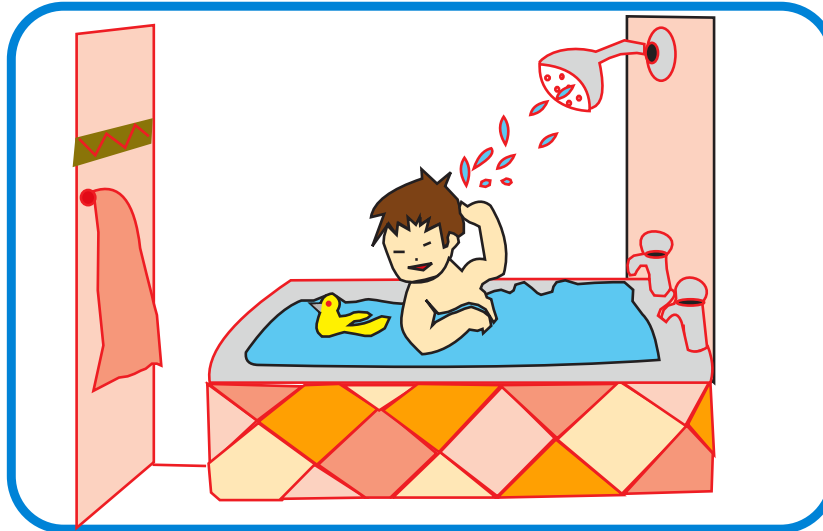
Unir la línea  
punteada de las  
ondas.





# UTILIDAD DEL AGUA

Lámina 6



- Describir las láminas
- Contar experiencias

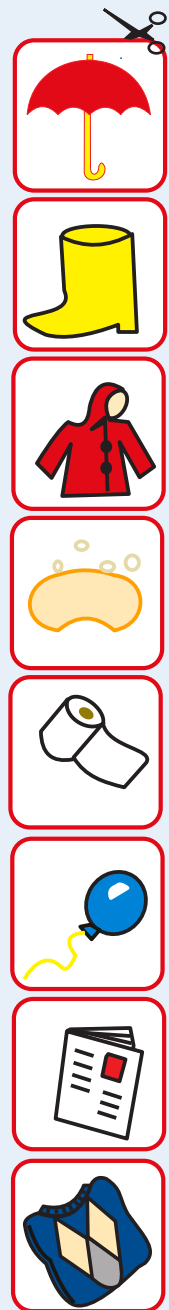
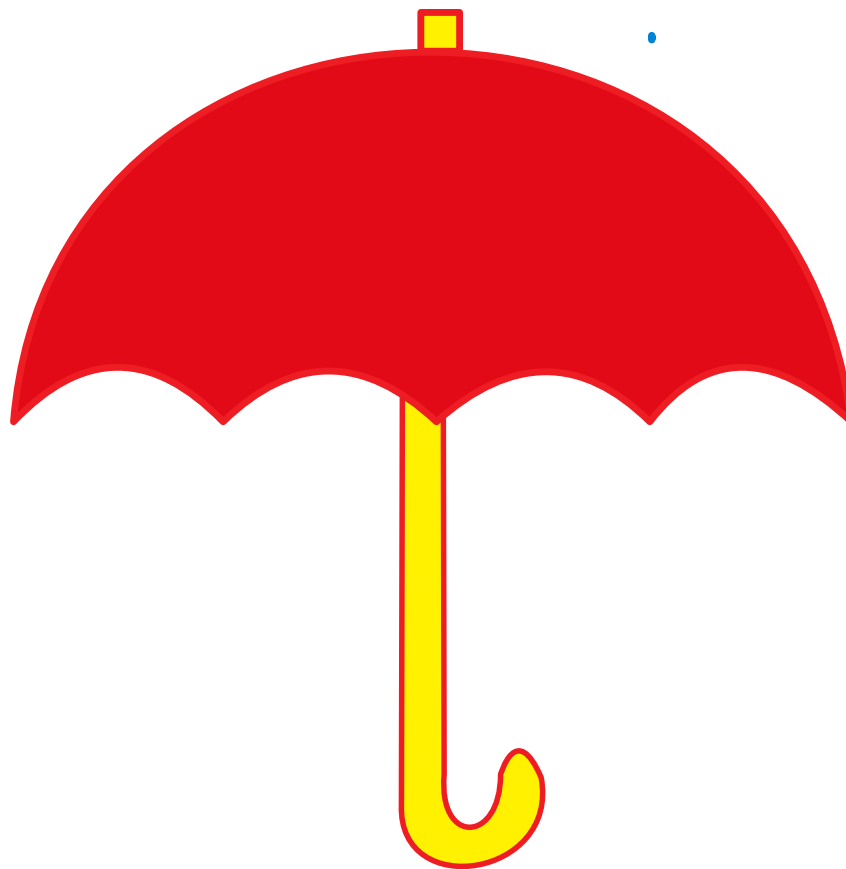
## CAPITULO II



# Permeabilidad y Flotabilidad

## Lámina 7

- Recortar las láminas de la pagina.
- Pegar debajo del paraguas los elementos que "tragan agua" (permeables).
- Pegar fuera del paraguas los elementos que "no tragan agua" (impermeables).

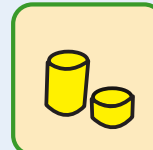
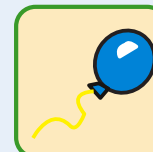
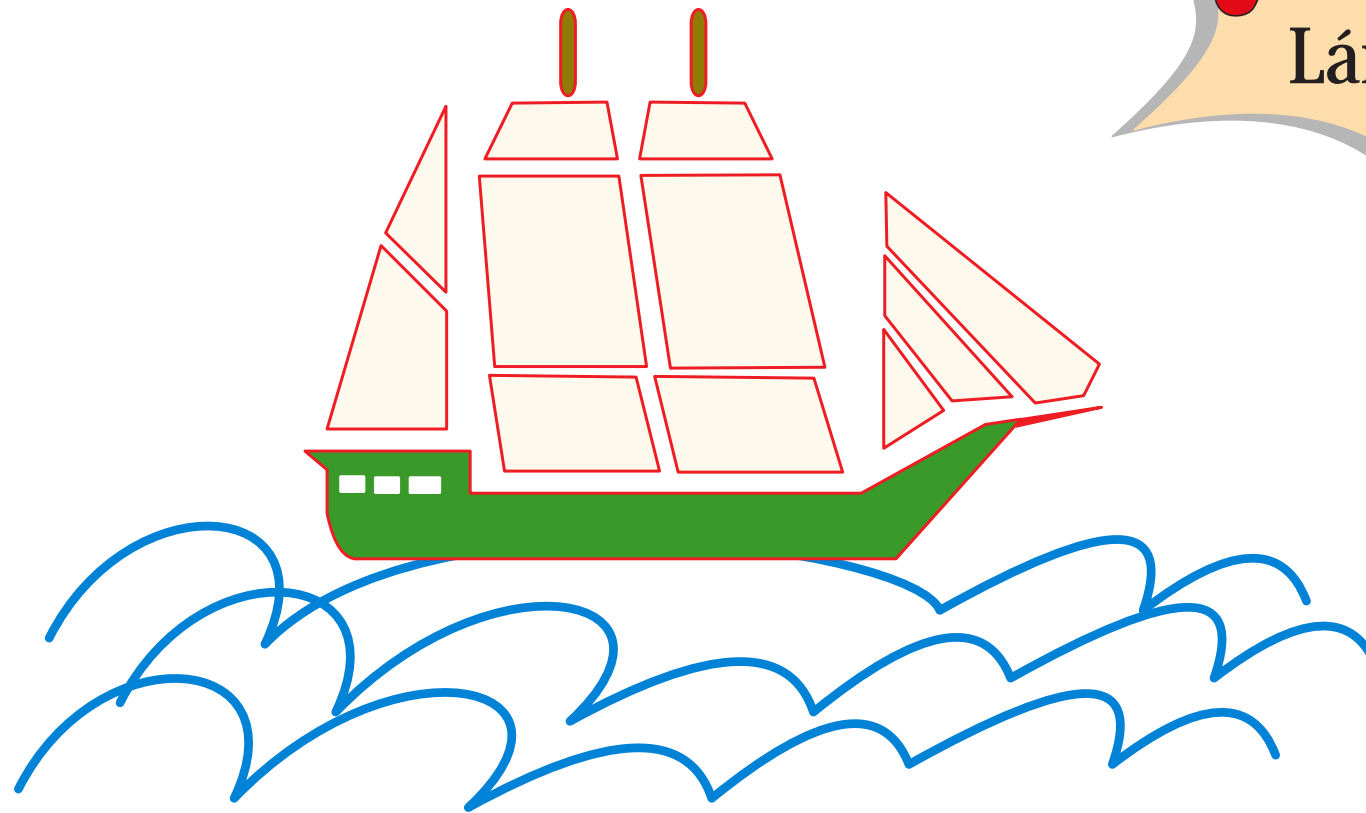


## Lámina 8

- Recortar las láminas a pie de página.

- Pegar sobre el velero los elementos que flotan.

- Pegar bajo el velero los elementos que no flotan.



## CAPITULO III



Formas de Vida en Diferentes Ambientes

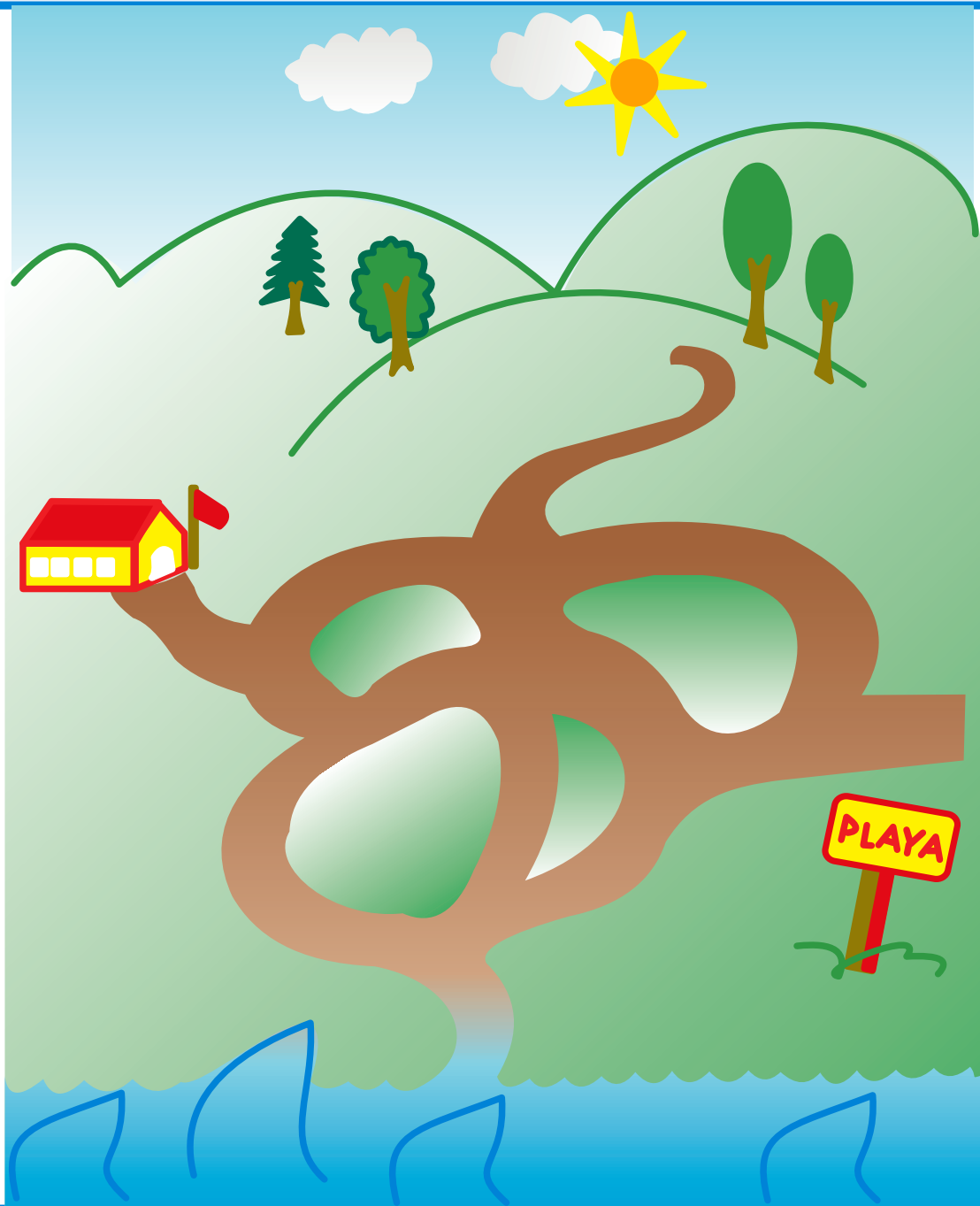
Lámina 9

The image shows five rows of tracing paths for different animals. From top to bottom: 1. A ladybug is on a straight horizontal line that leads to a house icon. 2. A turtle is on a zigzag line that leads to a house icon. 3. A snail is on a wavy line that leads to a house icon. 4. A caterpillar is on a wavy line that leads to a house icon. 5. A butterfly is on a wavy line that leads to a house icon. The house icons are green and represent the destination for each animal.



Dibuja el camino de cada animalito hacia su casa.

Lámina 10

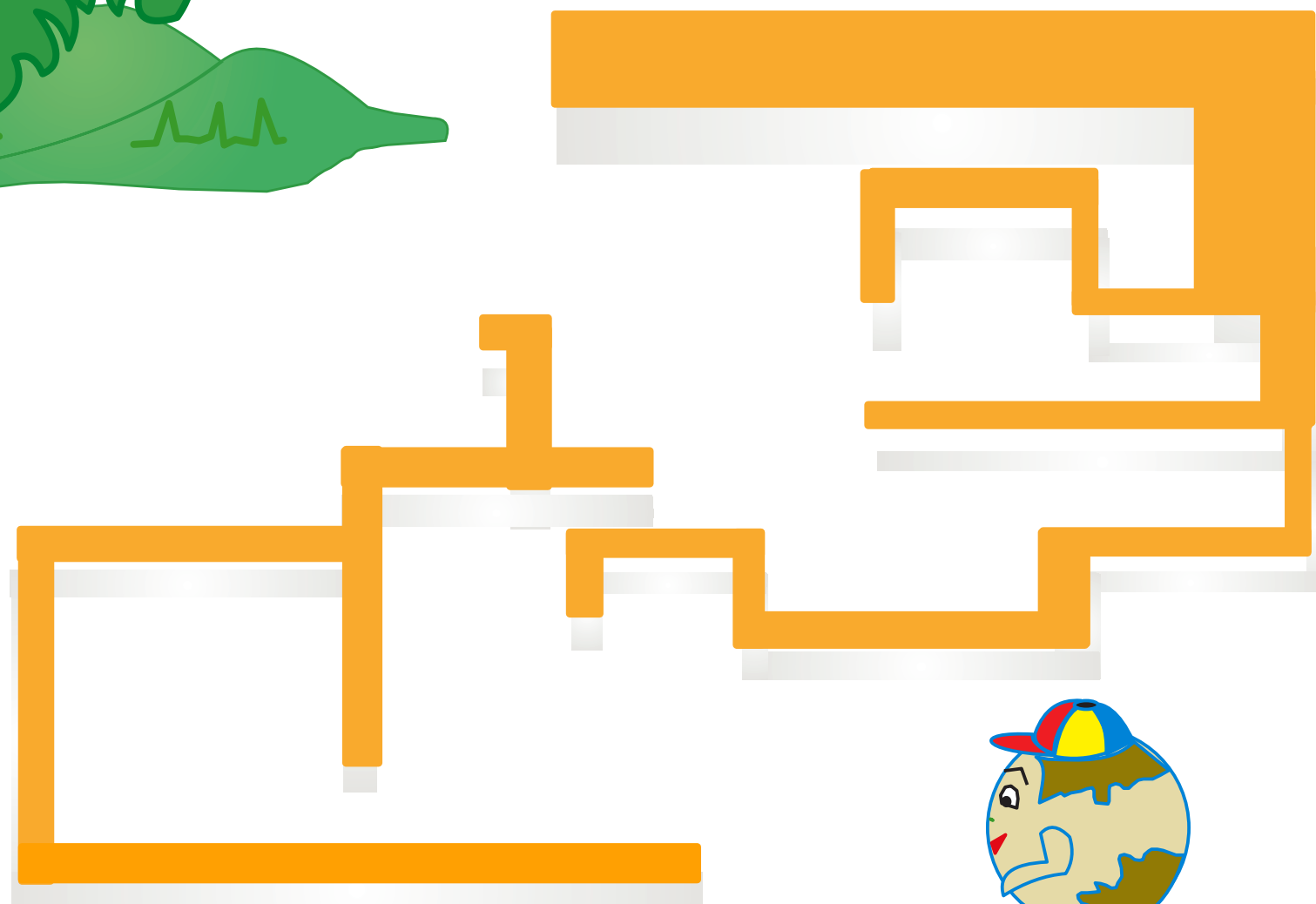
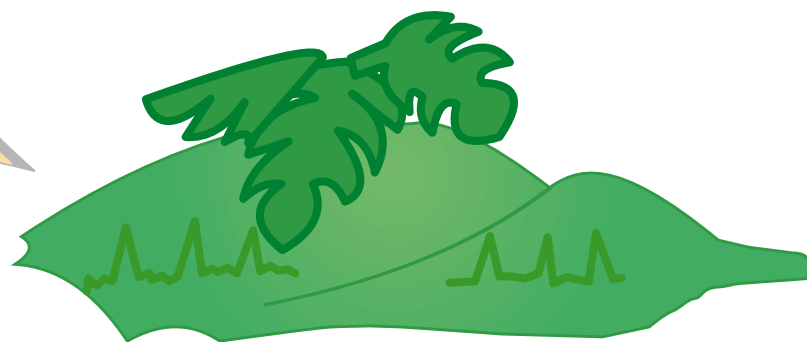


Busca el camino más corto  
para llegar rápido al cerro.



... si estás en la playa  
... si estás en el colegio

Lámina 11



Busca el camino más corto  
para que tembloroso  
llegue al cerro





- Inventar un cuento acerca de Tembloroso.
- Poner las láminas en orden.



Lámina 12

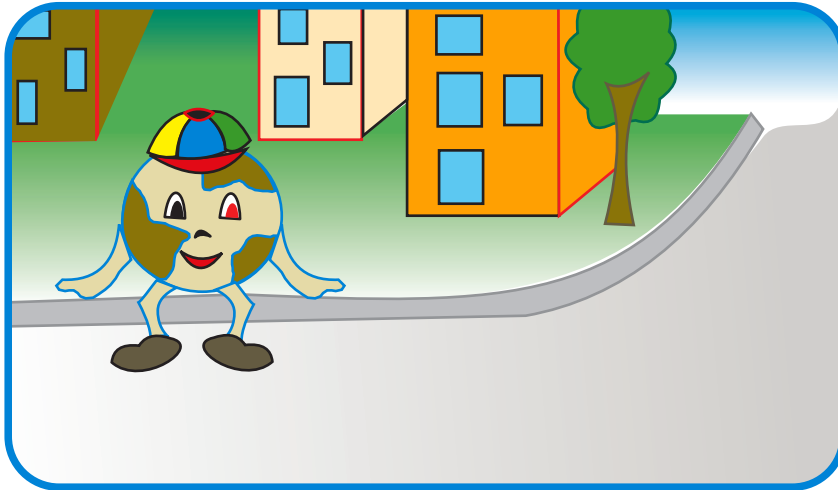
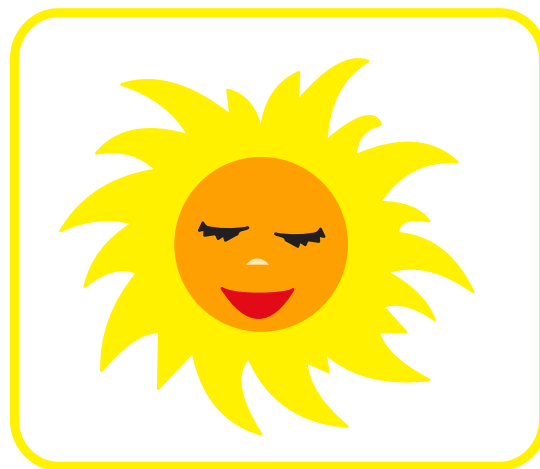


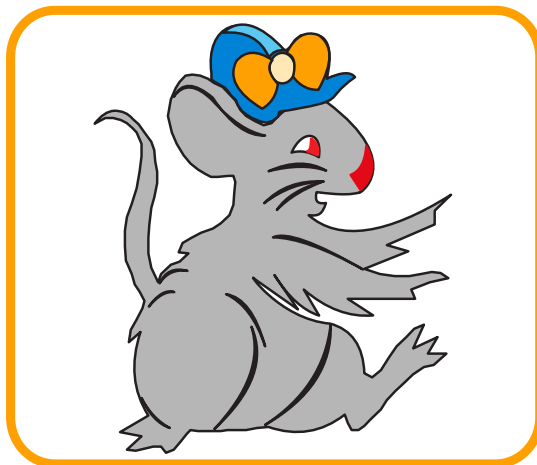
Lámina 13

# FENOMENOS METEOROLOGICOS

## CUENTO: EL RATONCITO VANIDOSO



Recortar y ordenar las láminas en secuencia logica según el cuento



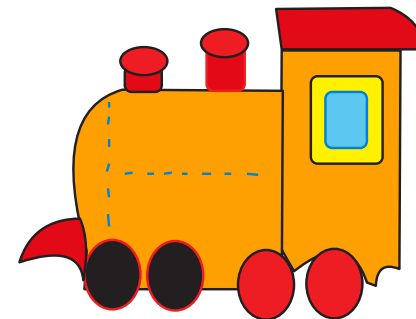
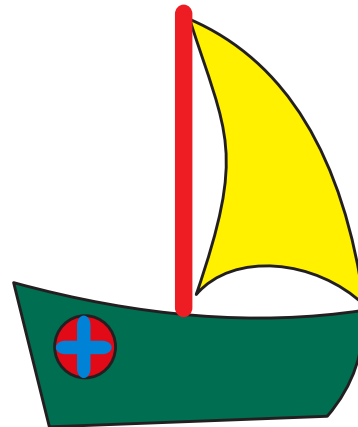
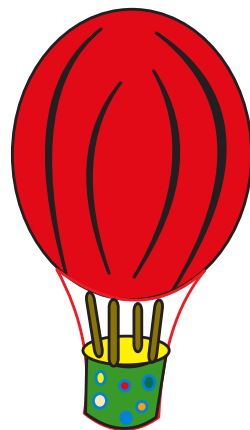
# CUENTOS INCONCLUSOS

Lámina 14

Quando viajo a través del mar en buque, lancha o velero, yo puedo navegar.  
Con el revoltijo de las olas me muevo sin cesar.

Al viajar por el mar se ven peces nadando, si voy a navegar ¿en qué debo viajar?

Encierra en un círculo el objeto correspondiente a cada estrofa

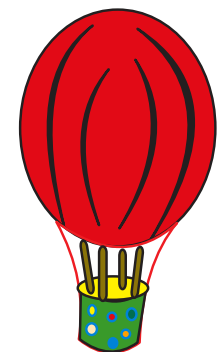
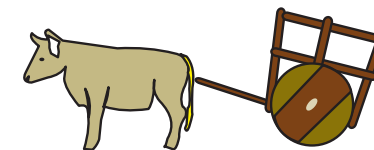
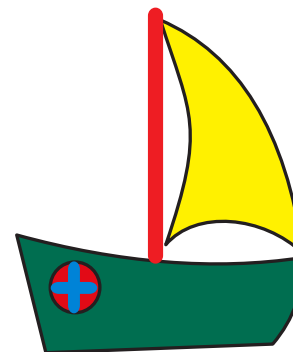
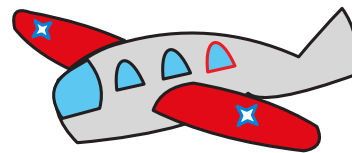
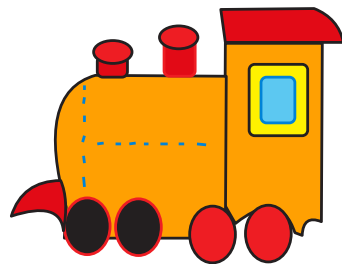


# CUENTOS INCONCLUSOS

Qué rico es gozar de una linda caminata y recoger flores del campo, pero me puedo atrasar.

Si hasta el cerro quiero llegar, para viajar más rápido ¿Qué debo tomar?

En automóvil puedo llegar a cualquier parte, pero si tomo un... me puedo atrasar, en bicicleta puedo llegar o simplemente muy rápido caminar y hasta la punta del cerro a tiempo puedo llegar.



# CAPITULO IV



## Terremotos y Tsunamis o Maremotos

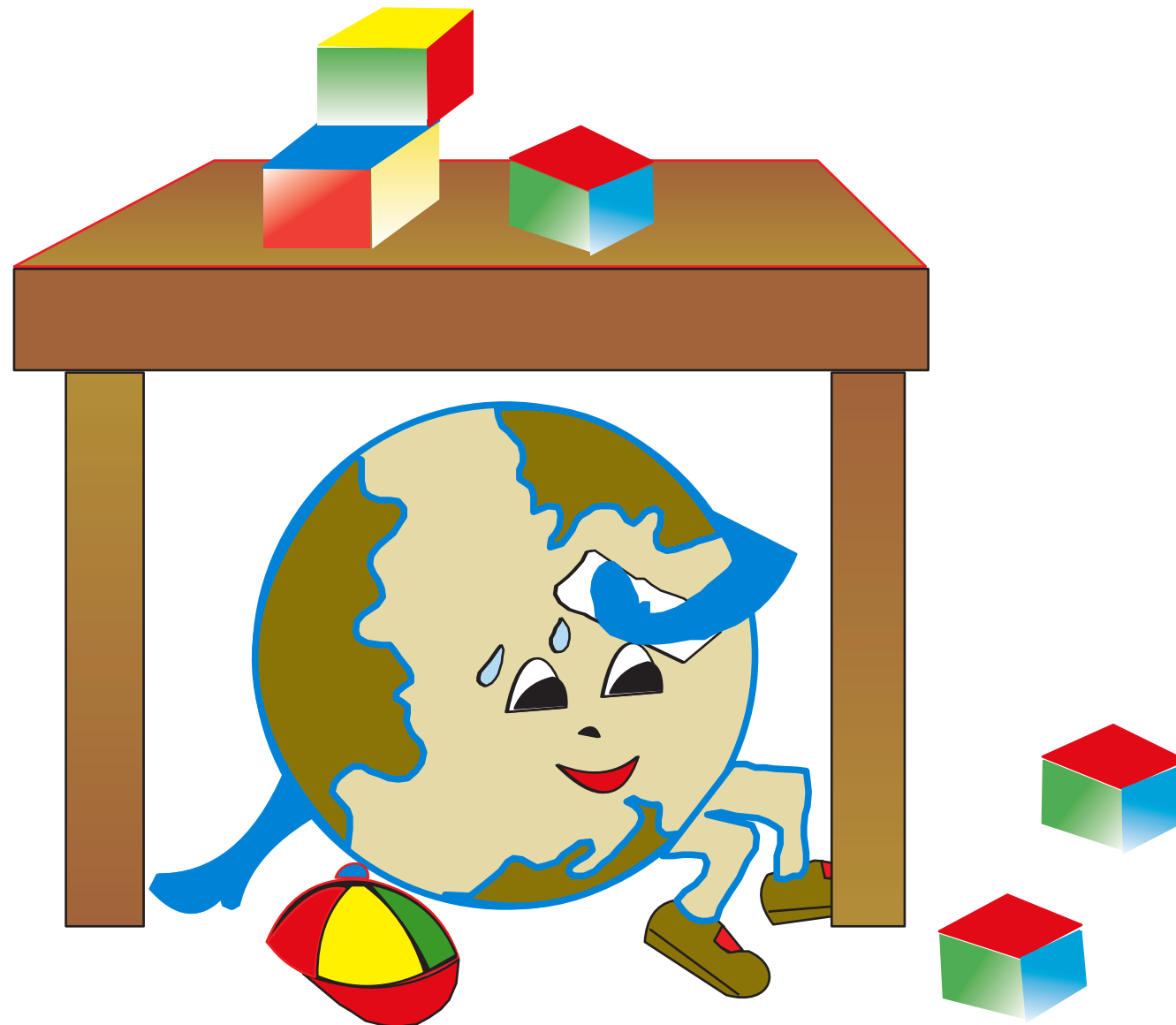
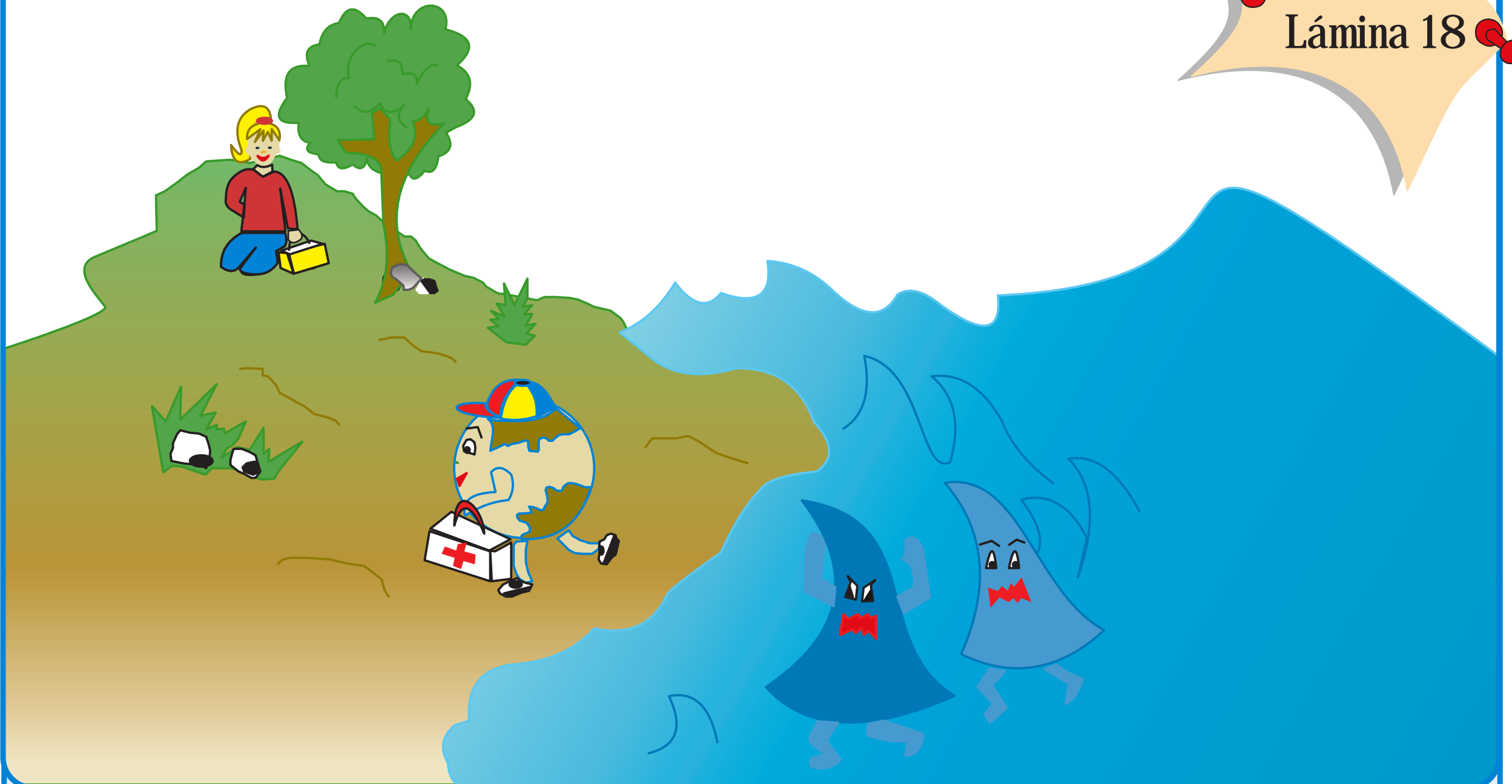


Lámina 17





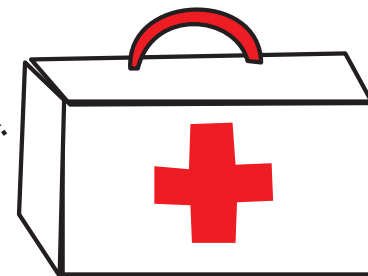
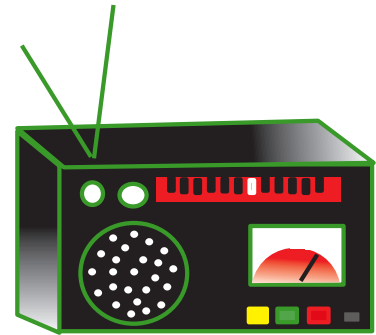
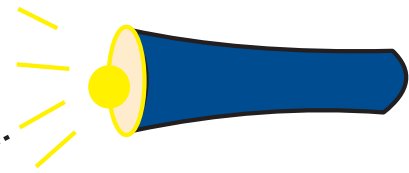
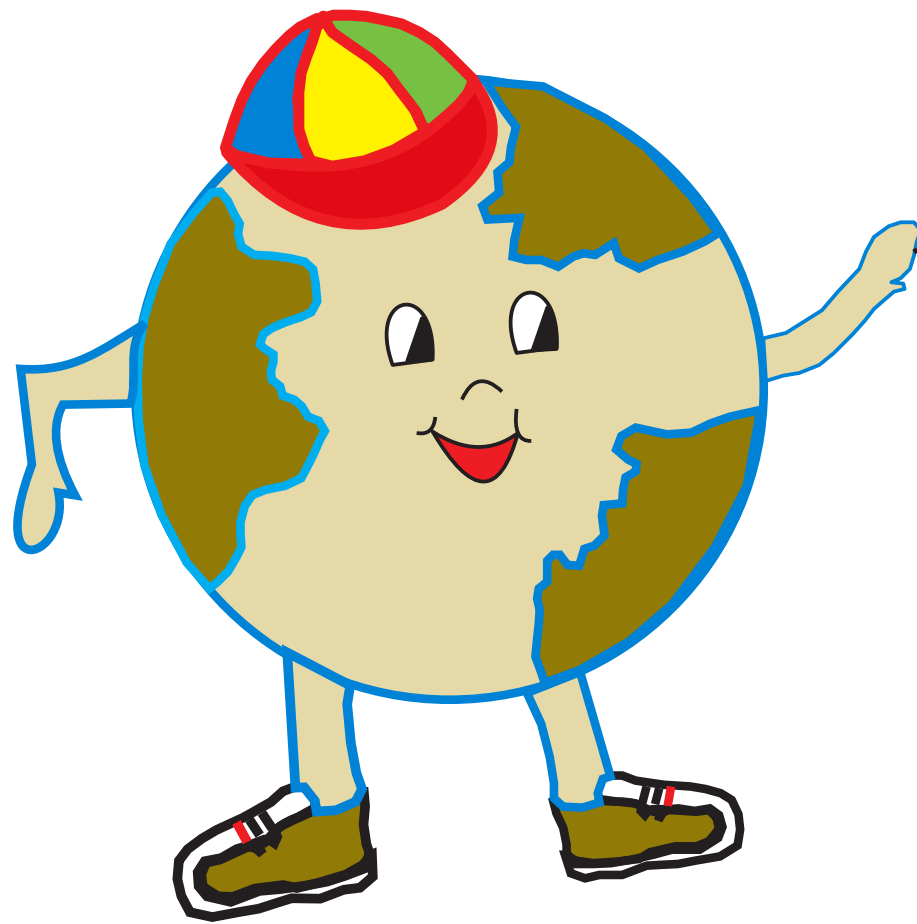


# CAPITULO V



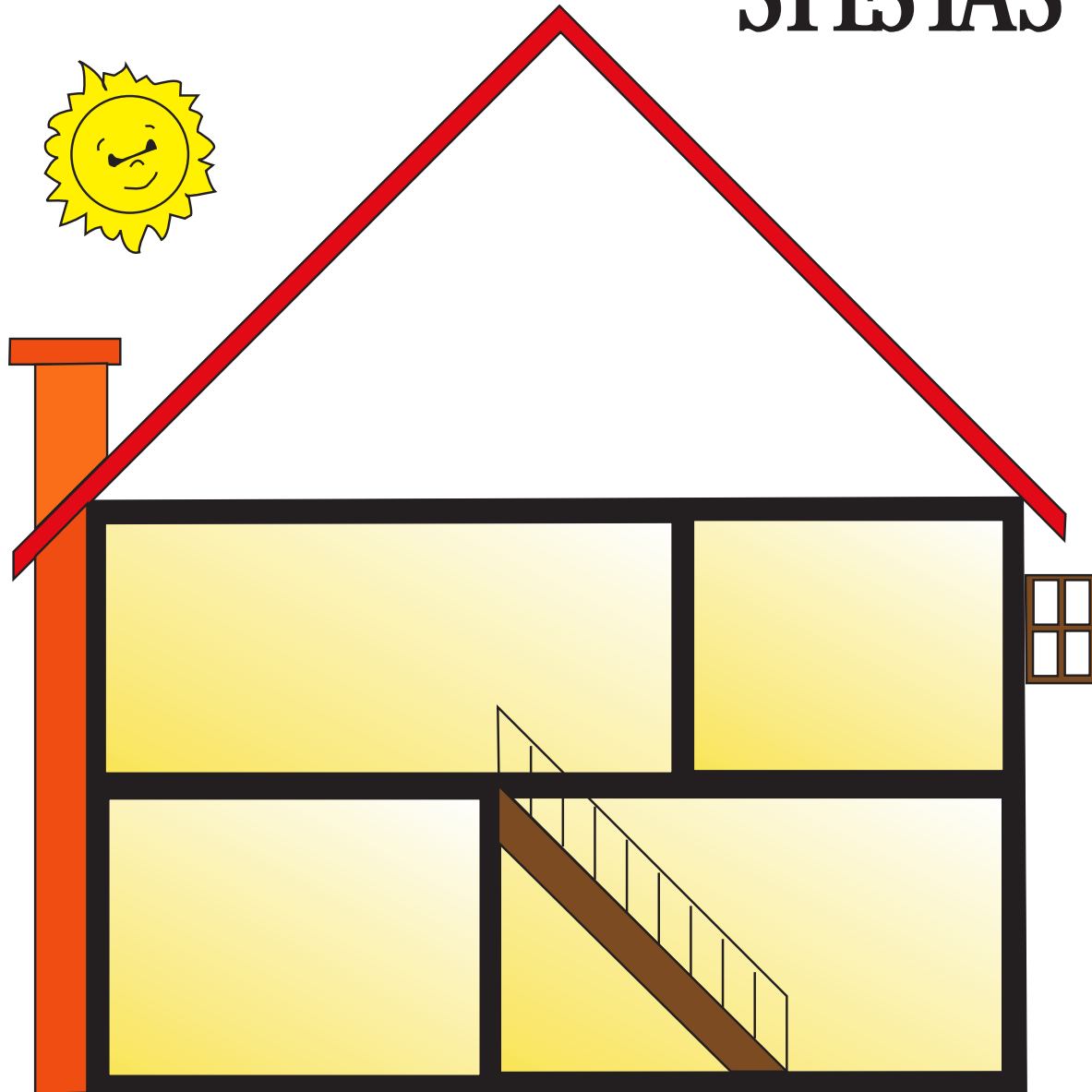
## Prevención de Riesgos

Lámina 19



# SIESTAS EN TU CASA

Lámina 20



Recortar y pegar los sitios seguros.

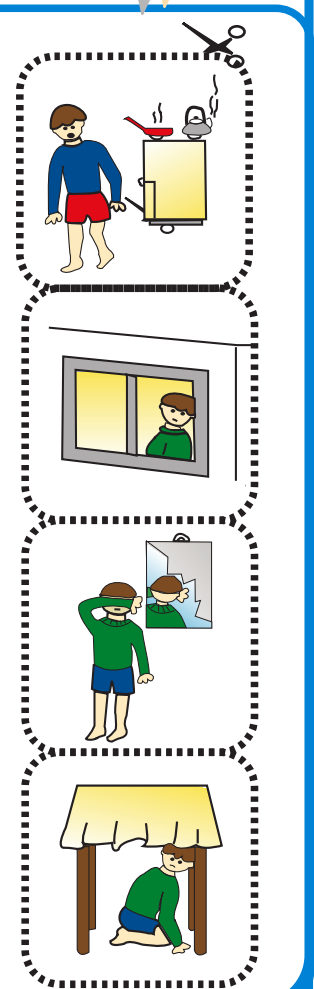
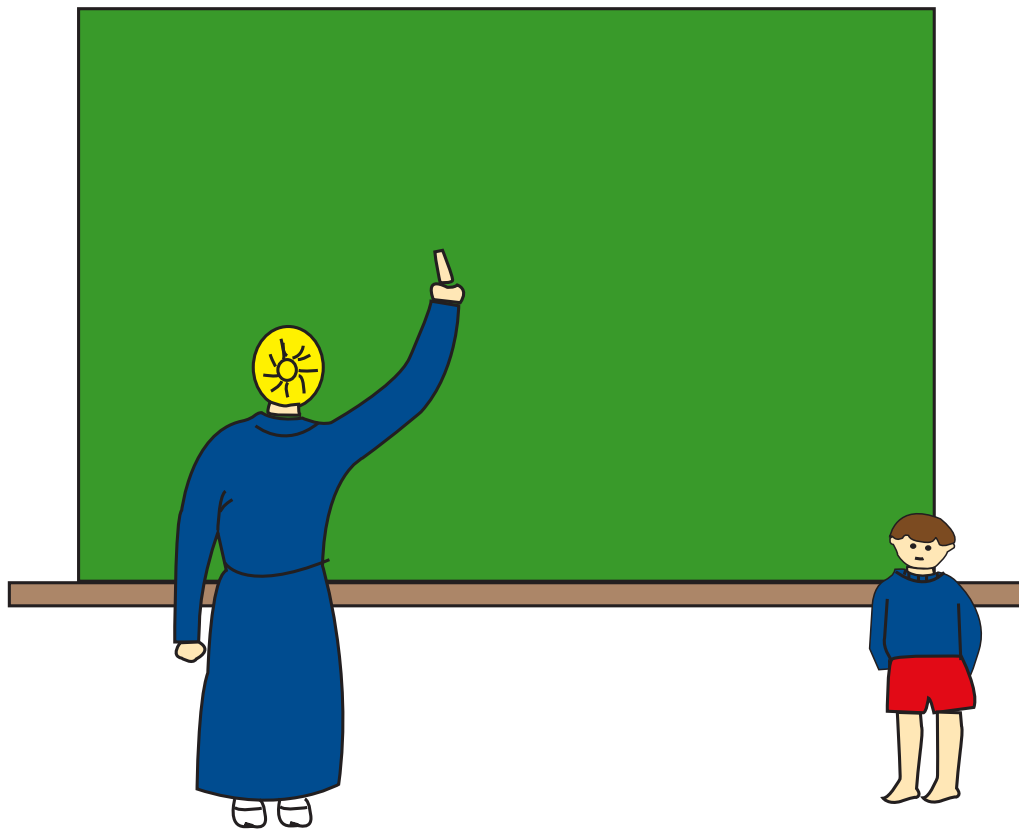
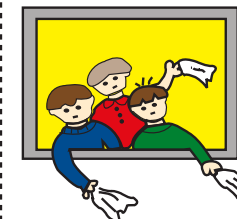


Lámina 21

# SIESTAS EN EL COLEGIO



Recortar y pegar los sitios seguros.



- No ignorar los anuncios de un Tsunami o Maremoto.

- Marcar el Tsunami por la línea punteada.

- Hacer un círculo con lápiz de color a los niños que adopten la actitud apropiada.



Lámina 22

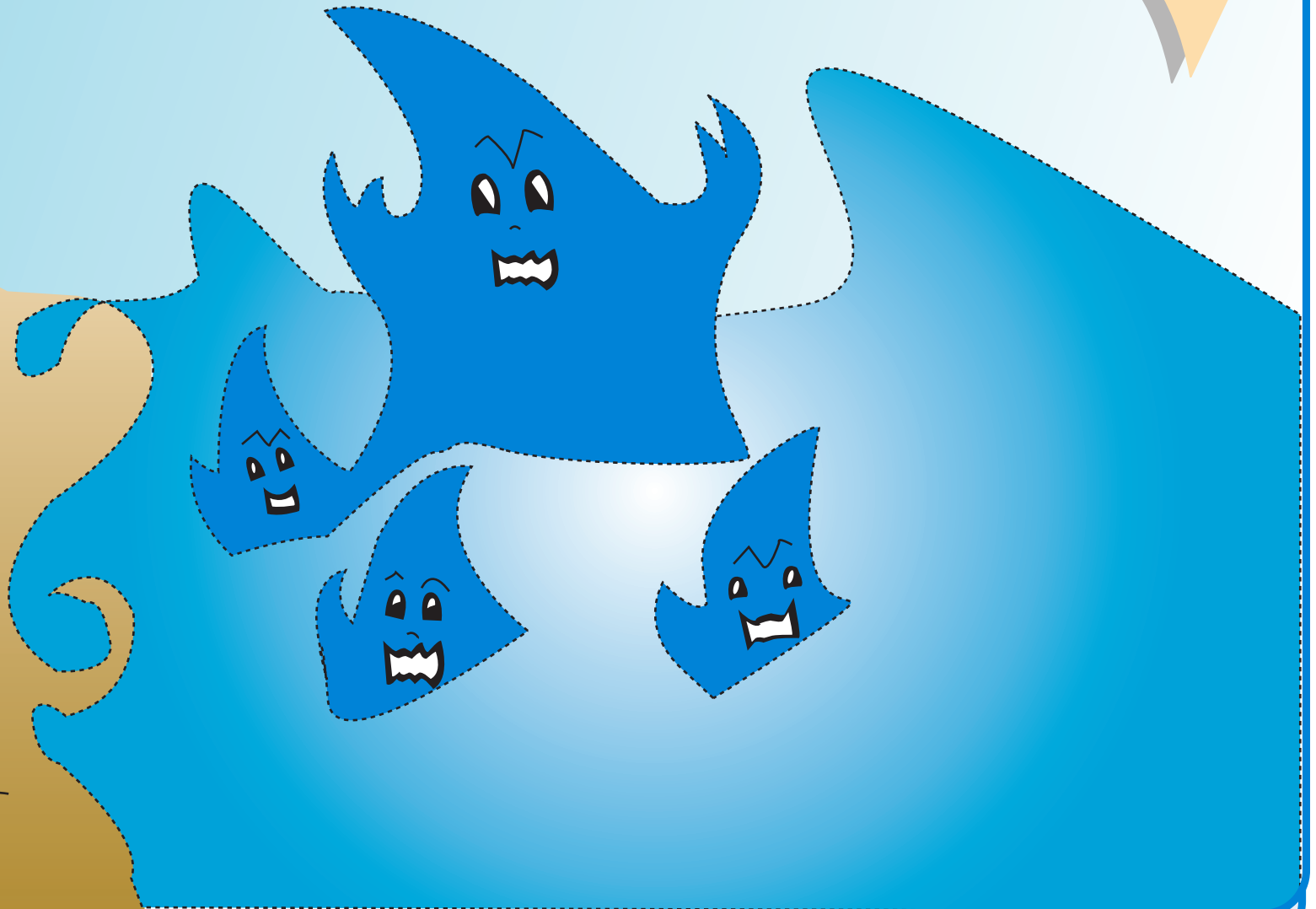
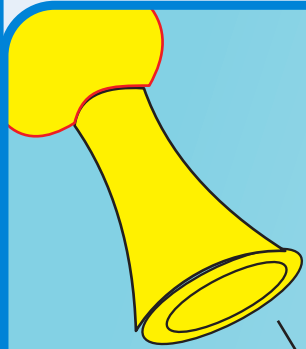


Lámina 23

- Marcar con un lápiz de color el camino más corto al cerro a partir de la flecha
- Marcar las ondas de Tsunami



Lámina 24

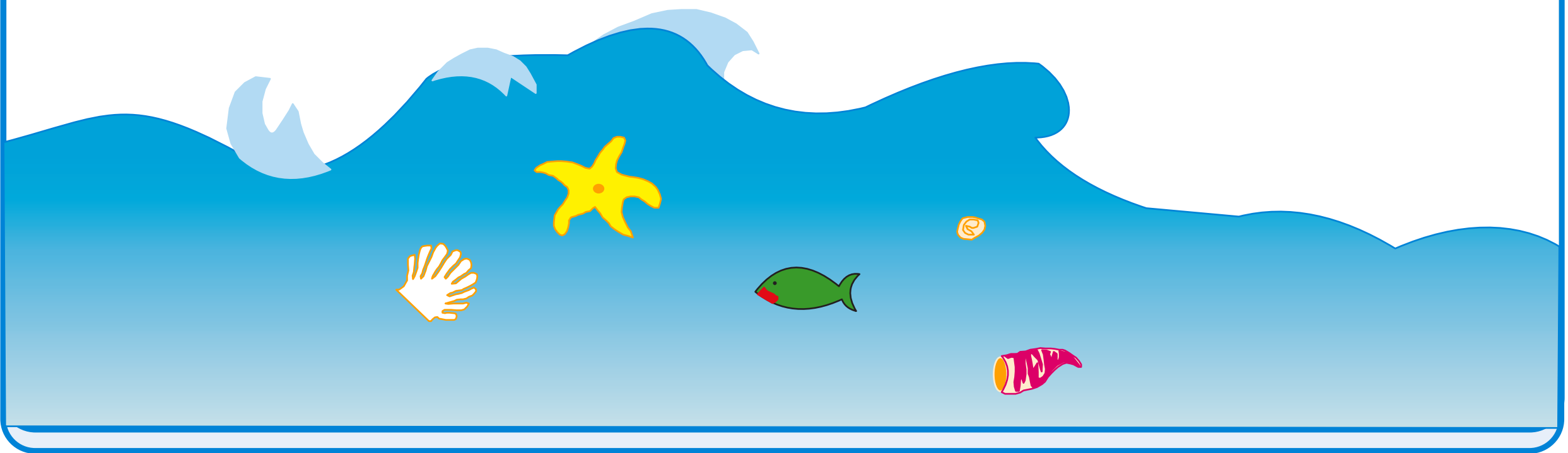
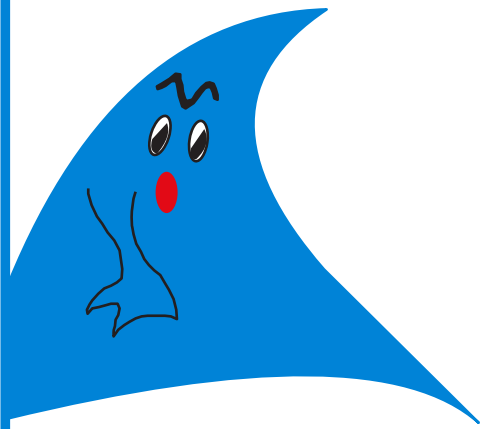


Lámina 25

AQUÍ NOS DESPEDIMOS..  
¡CHAO, CHAO!!



Tembloroso y Remojón